



# Poutrain

**Lycée professionnel  
privé et laïque**



**Saint-Jean  
Saint-Nicolas**

Sous contrat d'association  
avec l'état





**THERMA G.E.D. - S.A.V.**

Chauffage / Plomberie  
Sanitaire / Climatisation  
Entretien & Dépannage

**04.92.51.18.27**  
[www.thermaged.fr](http://www.thermaged.fr)



**Eymard Dauphin Sport**

Vente - Location  
Skis - VTT  
VAE




E-mail : [edsport@orange.fr](mailto:edsport@orange.fr)  
Tél. 04 92 50 40 83

**ARGOUSIER - BOULEAU - COSMÉTIQUES**





Christine et Bernard REYNIER

Maison REYNIER • Pont-du-Fossé • 05260 ST-JEAN-ST-NICOLAS  
[contact@gayralreynier.fr](mailto:contact@gayralreynier.fr) • Tél. 04 92 55 93 56  
[www.gayralreynier.fr](http://www.gayralreynier.fr)

**GÉNÉPI EAUX DE VIE LIQUEURS**




Distillateur - Liquoriste  
[www.distillerieduchampsaur.com](http://www.distillerieduchampsaur.com)

L'ABUS D'ALCOOL EST DANGEREUX POUR LA SANTÉ. À CONSOMMER AVEC MODÉRATION.

**Andiety** Fil

VOUS CONSTRUISEZ  
LE MONDE DE DEMAIN,  
ET NOUS POUVONS VOUS Y AIDER

 Plomberie	 Chauffage Génie Climatique	 Sanitaire & Bains	 Photovoltaïque
 Matériel électrique	 Outillage & fournitures industrielles	 EPI	 Produits métallurgiques

[www.andiety.fr](http://www.andiety.fr) 18 bis, route des Fauvins, GAP  
04 92 40 25 00

# Poutrain

## Lycée professionnel

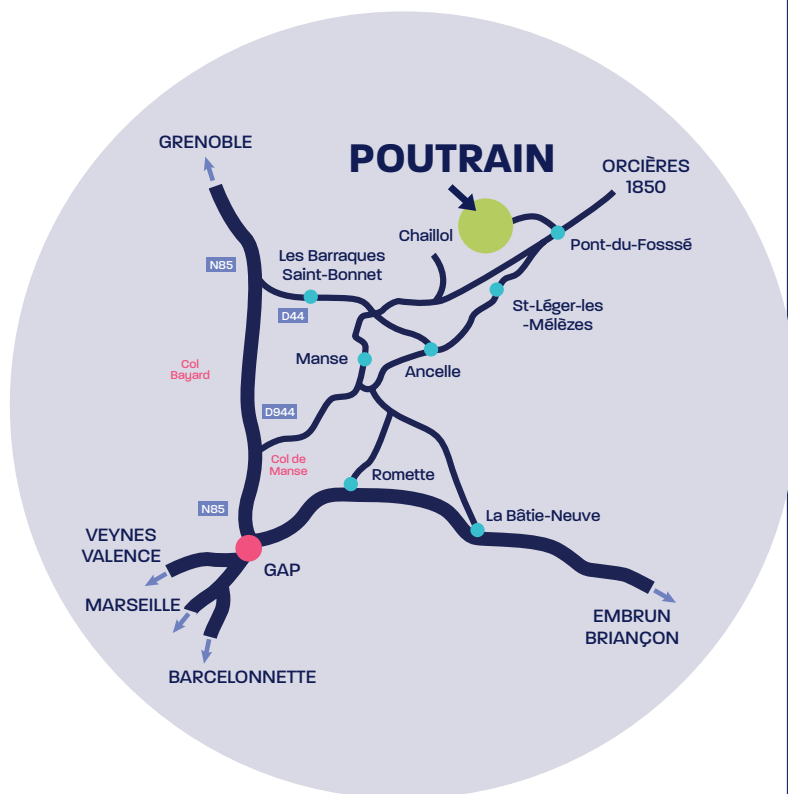


Lycée professionnel  
privé et laïque sous contrat  
d'association avec l'état  
1 rue de l'Eglise • Saint-Jean  
05260 Saint-Jean-Saint-Nicolas



Tél. 04 92 55 92 28  
[secretariat@lyceepoutrain.fr](mailto:secretariat@lyceepoutrain.fr)  
[www.lyceepoutrain.fr](http://www.lyceepoutrain.fr)

à 25 minutes de GAP



### DIRECTION

Marie-Cécile THOMAS  
[direction@lyceepoutrain.fr](mailto:direction@lyceepoutrain.fr)



### SECRÉTARIAT

Estelle TURC  
04 92 55 92 28  
[secretariat@lyceepoutrain.fr](mailto:secretariat@lyceepoutrain.fr)



### VIE SCOLAIRE / INTERNAT

Mathieu COLLIN  
04 92 55 92 28  
06 43 32 26 68  
[viescolaire@lyceepoutrain.fr](mailto:viescolaire@lyceepoutrain.fr)



### DIRECTEUR DÉLÉGUÉ AUX FORMATIONS

Frédéric ESCALLIER  
04 92 55 97 14  
[ddfpt@lyceepoutrain.fr](mailto:ddfpt@lyceepoutrain.fr)



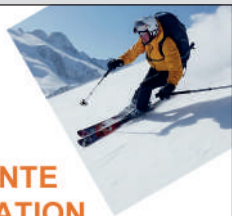
## RONY SPORTS

SKI • SKI DE RANDONNÉE  
VTT • ESCALADE  
PÊCHE • MONTAGNE



**VENTE  
LOCATION  
RÉPARATION**

Place de la patinoire  
05260 Pont-du-Fossé  
Tél. 04 92 55 93 46  
ronysport05@gmail.com



Carine et Renaud Dolce

**vival** Alimentation

**TABAC - LOTO - SOUVENIRS**

Ouvert 7j/7 - 6h30-20h00  
Produits du terroir - Fruits et légumes  
Liqueurs - Confiseries

05260 Pont-du-Fossé - Tél. 04 92 55 93 95

## BONNARDEL CHARPENTE

S.A.R.L.

Charpente - Couverture  
Zinguerie - Maison ossature bois

CIDEX A 56 - 05400 MONTMAUR

04 92 57 20 80 / 06 07 48 33 30

bonnardel.charpente@wanadoo.fr



agne Vin RHUM Généri WHISKY Bière  
RHUM Bière Champagne RHUM Vin WHIS  
Vin Champagne WHISKY RHUM Champ  
Y Bière RHUM Vin Généri WHI  
ra Champagne WHISKY Vin WHIS

**Le  
petit  
paradis  
du vin**

*Vous accueillez*  
de 9h à 12h et 15h à 19h  
fermé les dimanches et mercredis

Tél : 04 92 20 07 46  
12 rue de Chaillol,  
05500 St-Bonnet-en-Champsaur  
*L'abus d'alcool est dangereux pour la santé - A consommer avec modération*

## VOTRE OPTICIEN DANS LE CHAMPSAUR VALGAUDEMAR



CHAMPSAUR OPTIQUE  
Le Tomas - La Haute Plaine  
05260 CHABOTTES

Tél. 04 92 66 39 04  
E-mail : champsaur.optique@gmail.com



CHRISTOPHE ZANA  
Apiculteur - Confiseur

**LA CONFISERIE ALPINE**

• fabrication artisanale •



MIEL - CONFITURES  
BONBONS - SUCETTES  
PÂTES DE FRUITS

05260 Pont du Fossé  
06 85 09 17 98

info@confiserie-alpine.com

# Sommaire



Présentation.....	p.04
Parcours de formation .....	p.06



## Les formations

4ème de Remobilisation et 3ème Prépa Métiers.....	p.08
BAC PRO CIEL Cybersécurité, informatique et réseaux, électronique .....	p.10
CAP MIS Monteur Installateur sanitaire .....	p.12
BAC PRO ICCER Installateur en chauffage, climatisation et énergies renouvelables .....	p.14
MC Technicien en énergies renouvelables.....	p.16
CAP IMTB Interventions en maintenance technique des bâtiments.....	p.18
BAC PRO TMA Technicien menuisier agenceur .....	p.20
TP MFBF Menuisier de fabrication bois et dérivés .....	p.22



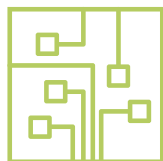
## La vie du lycée

L'espace foyer, le CDI et la permanence.....	p.27
Les + du lycée.....	p.28
Cadre de vie : l'internat .....	p.30
Renseignements pratiques .....	p.31
Remerciements .....	p.32





> 4<sup>ème</sup> de Remobilisation et 3<sup>ème</sup> Prépa Métiers



> Filière Électronique et Numérique



> Filière Énergétique



> Filière Bois



> Filière Bâtiment

# Présentation



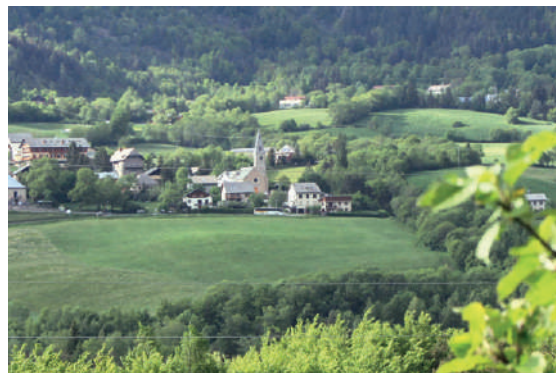
## Un établissement chargé d'histoire

Le Lycée Professionnel Privé Pierre et Louis POUTRAIN a été créé en 1941 par l'Abbé Louis POUTRAIN. C'est en souvenir de cet homme et de son jeune frère Pierre, et en hommage à leur courage que le Lycée porte aujourd'hui leur nom. Prêtre de la paroisse de Saint-Jean-Saint-Nicolas pendant 36 ans, l'Abbé Louis POUTRAIN s'est investi pleinement pour la Jeunesse de son «pays» d'adoption. Outre le Lycée, il créa également une entreprise de menuiserie pour donner du travail aux jeunes Champsaurins. Résistant, déporté, il écrira ses mémoires dans un livre intitulé «la Déportation au Coeur d'une Vie», édité en 1982. Il décède en 1983, après avoir été élevé au rang de Commandeur de la Légion d'Honneur par le Président de la République Valéry Giscard d'Estaing. Son frère Pierre, fut une haute figure de la Résistance dans les Hautes-Alpes, son juste combat lui coûtera la vie. Au delà des qualités humanistes de l'Abbé Louis POUTRAIN, on retiendra ses capacités de visionnaire qui l'ont conduit, entre autres, à la création de ce centre de formation, qui porte aujourd'hui son nom.

« Former des Jeunes à un métier pour les préparer à la vie » selon les souhaits de notre fondateur, reste encore aujourd'hui la ligne directrice de notre projet d'Établissement.

## Une situation géographique privilégiée

Le Lycée Professionnel Privé Pierre et Louis POUTRAIN est situé à Saint-Jean-Saint-Nicolas, village de moyenne montagne de 900 habitants, au coeur de la vallée du Champsaur, terre de rencontres. À mi-chemin entre Marseille et Grenoble, aux portes du Parc National des Écrins, le Lycée bénéficie d'un cadre et d'un climat exceptionnels. À 25 kilomètres de GAP, Préfecture des Hautes-Alpes, le Lycée est à proximité des principales stations de ski de la Vallée.





**4<sup>ème</sup> de Remobilisation**



**3<sup>ème</sup> Prépa Métiers**



**Filière Électronique  
et Numérique**



**Seconde  
Professionnelle TNE**

**Première  
Professionnelle  
Bac Pro CIEL**

**Terminale  
Professionnelle  
Bac Pro CIEL**

**BTS CIEL Opt. A  
Informatique  
& Réseaux  
2 années en  
apprentissage**



**Filière  
Énergétique**



**Première  
Professionnelle  
Bac Pro ICCER**

**Terminale  
Professionnelle  
Bac Pro ICCER**

**Mention  
Complémentaire  
Énergies  
Renouvelables en  
apprentissage**

**CAP MIS  
1<sup>ère</sup> année**

**CAP MIS  
2<sup>ème</sup> année**



**Filière  
Bâtiment**



**CAP IMTB  
1<sup>ère</sup> année**

**CAP IMTB  
2<sup>ème</sup> année**

**Seconde  
Professionnelle AMA**

**Première  
Professionnelle  
Bac Pro TMA**

**Terminale  
Professionnelle  
Bac Pro TMA**

**Titre Professionnel  
Menuisier Fabricant  
Bois et Dérivés en  
apprentissage**



**Filière  
Bois**

CIEL : Cybersécurité Informatique et  
Réseaux Électronique  
ICCER : Installateur en Chauffage  
Climatisation et Énergies Renouvelables

TNE : Métiers des Transitions  
Numérique et Énergétique  
MIS : Monteur Installateur Sanitaire  
IMTB : Interventions en Maintenance

Technique des Bâtiments  
AMA : Métiers de l'Agencement, la Me -  
nuiserie et l'Ameublement  
TMA : Technicien Menuisier Agenceur





# **LES FORMATIONS**

**au lycée  
professionnel  
Poutrain**



# 4<sup>ème</sup> de Remobilisation et 3<sup>ème</sup> Prépa Métiers

Le collège autrement



## Effectifs

- 24 élèves en 4<sup>ème</sup> DE REMOBILISATION
- 27 élèves en 3<sup>ème</sup> PRÉPA MÉTIERS

## Conditions d'accès

- Avoir le niveau fin de 5<sup>ème</sup> pour la classe de 4<sup>ème</sup> de Remobilisation ;
- Avoir le niveau fin de 4<sup>ème</sup> (ou avoir suivi la classe de 4<sup>ème</sup> au Lycée Poutrain) pour la classe de 3<sup>ème</sup> Prépa Métiers ;
- Étude du dossier scolaire ;
- Entretien de motivation avec l'élève et sa famille.



## Finalités

- Redonner le goût de l'école aux élèves et la confiance en soi notamment grâce à...
  - des effectifs réduits dans la classe
  - un apprentissage individualisé
  - une pédagogie adaptée par rapport à une prise en charge classique
  - un encadrement familial et bienveillant
  - une valorisation de leur travail et de leurs réalisations
- Construire son projet professionnel :
  - Réalisation de 3 stages d'une semaine en entreprise (tous secteurs de métiers possibles)
  - 2 demi-journées en atelier par semaine pour développer le travail en équipe et la gestion de projet
  - Ateliers autour de l'orientation tout au long de l'année
- Développer ses compétences psychosociales autour des activités extrascolaires et du sport de pleine nature : ski, VTT, hockey sur glace, etc.
- Consolider les apprentissages fondamentaux pour passer le Diplôme National du Brevet (DNB) série professionnelle à l'issue de la classe de 3ème

## Contenu de la formation

### Enseignement Général

- Français
- Histoire/Géographie/EMC
- Mathématiques
- Sciences physiques
- Enseignements de sciences et technologie
- Anglais + Initiation à l'Italien en 3ème
- Enseignements artistiques
- Éducation physique et sportive

### Enseignement Professionnel

- Enseignement de découverte professionnelle des métiers et des formations professionnelles

## Examen

Diplôme National du Brevet (DNB) série professionnelle à l'issue de la classe de 3<sup>ème</sup> :

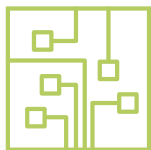
- Contrôle continu sur l'année scolaire de 3<sup>ème</sup> Prépa-Métiers
- Épreuves ponctuelles en fin d'année :
  - Français,
  - Mathématiques,
  - Histoire Géographie et Enseignement Moral et Civique,
  - Sciences
  - Oral du DNB



**3 semaines de stage  
en entreprise par an  
+ 2 demi-journées en  
atelier par semaine**



Plus de  
détails sur  
notre site



# BAC PRO CIEL

Cybersécurité, Informatique  
et réseaux, Électronique

Métiers des  
Transitions  
Numérique  
et Énergétique



## Effectifs

- 15 élèves ou apprentis en 1<sup>ère</sup> année (2de. Bac PRO)
- 15 élèves ou apprentis en 2<sup>ème</sup> année (1ère. Bac PRO)
- 15 élèves ou apprentis en 3<sup>ème</sup> année (Term. Bac Pro)

## Conditions d'accès

- Avoir obtenu le Diplôme National du Brevet (DNB) série générale ou professionnelle ;
- Étude du dossier scolaire ;
- Entretien de motivation avec l'élève et sa famille.

## Finalités

- Acquérir une qualification professionnelle de Technicien de niveau 4.
- Être formé comme techniciens pouvant intervenir dans les processus de réalisation et de maintenance de produits électroniques (réalisation de maquettes et prototypes, maintenance d'un système électronique ou réseau informatique).
- Acquérir les compétences pour :
  - Réaliser et faire la maintenance de produits électroniques : participer à un projet, réaliser des maquettes et prototypes, maintenir un système électronique au réseau informatique.
  - Mettre en œuvre de réseaux informatiques : valider la conformité d'une installation, installer les éléments d'un système électronique ou informatique, exploiter un réseau informatique.
  - Valoriser les données et la cybersécurité : communiquer en situation professionnelle (français/anglais), analyser une structure matérielle et logicielle, coder
- Evoluer dans les environnements des métiers de demain caractéristiques de l'usine 4.0, appréhender les technologies matérielles et logicielles des produits, des réseaux intelligents et intervenir dans l'exploitation de données.



Plus de  
détails sur  
notre site

## Contenu de la formation

### Enseignement Général

- Français
- Histoire-géographie et enseignement moral et civique
- Physique-chimie
- Mathématiques
- Anglais
- Arts appliqués
- Éducation physique et sportive

### Enseignement Professionnel

- Réalisation et maintenance de produits électroniques
- Mise en œuvre de réseaux informatiques
- Valorisation de la donnée et cybersécurité
- Économie-gestion
- Prévention-santé-environnement
- Construction (conception et fabrication assistée par ordinateur)

## Organisation des études

- **Durée** : 3 ans, 2 ans pour les élèves déjà titulaires d'un CAP industriel
- **Statut scolaire** : entre 20 et 26 semaines de formation en entreprise réparties sur les 3 années.
- **Statut apprenti** : à partir de la classe de 1ère (en fonction des résultats scolaires et de la motivation)

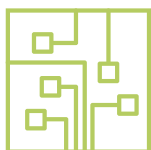
## Examen

- BAC PRO (Baccalauréat Professionnel).
- Contrôle en cours de Formation (CCF) et épreuves ponctuelles terminales en fin de Terminale.



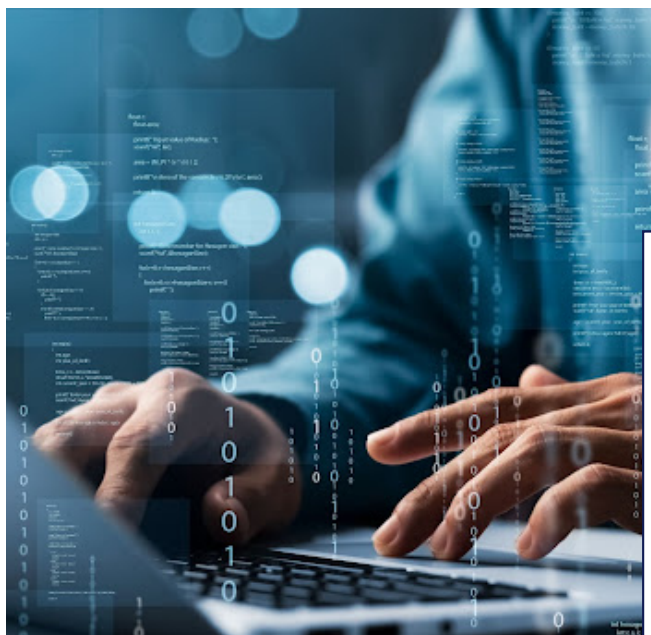
### Poursuites d'études

- B.T.S. du secteur Électronique pour les élèves bénéficiant d'un bon dossier scolaire.
- Possibilité d'effectuer 3 ans supplémentaires au Québec - CEGEP de St-Félicien - Équivalence B.T.S.



# BTS CIEL option A

Cybersécurité, Informatique  
et réseaux, Électronique  
option Informatique et Réseaux



## Effectifs

- 12 apprentis en 1<sup>ère</sup> année
- 12 apprentis en 2<sup>ème</sup> année

## Conditions d'accès

- Avoir obtenu un Baccalauréat:
  - Professionnel CIEL
  - Technique STI2D
  - Général à vocation scientifique ;
- Inscription via Parcoursup ;
- Entretien de motivation avec le candidat.



## Finalités

- Acquérir une qualification professionnelle de Technicien de niveau 5 dans les domaines de l'informatique et des réseaux (option A) .
- Etre formé comme techniciens pouvant intervenir dans des entreprises de tailles variées et dans des secteurs d'activités diversifiés permettant notamment d'accéder à des métiers recherchés et en lien avec les grands enjeux sociétaux.
- Acquérir les compétences pour participer à l'étude, la conception, l'exploitation et la maintenance de réseaux informatiques, ainsi que la valorisation de la donnée et la cybersécurité
- Evoluer dans les principaux secteurs d'activités économiques de demain tels que :
  - l'industrie 4.0 et 5.0, l'Internet des objets (IoT) ;
  - les télécommunications ;
  - la cybersécurité ;
  - l'informatique industrielle et embarquée ;
  - les centres de services et le consulting ;
  - l'agriculture ;
  - la santé, le médical, la télé médecine ;
  - l'automobile et plus largement les nouveaux moyens de déplacements ;
  - l'aéronautique, la défense, l'espace ;
  - les sciences et technologies de l'information et de la communication, le multimédia ;
  - le commerce des matériels électroniques et numériques ;
  - etc...



Plus de  
détails sur  
notre site

## Contenu de la formation

### Enseignement Général

- Culture générale et expression
- Anglais
- Mathématiques

### Enseignement Professionnel STI

- Physique
- Informatique et Réseaux
- STI en co-enseignement avec Anglais
- STI en co-enseignement avec Mathématiques

## Organisation des études

- **Durée** : 2 ans
- **Statut apprenti**  
Frais de scolarité à la charge de l'employeur (OP.CO.)
- **Alternance** : 1 semaine sur 2 au lycée
  - 20 semaines en 1ère année
  - 18 semaines en 2ème année + 1 semaine d'examen

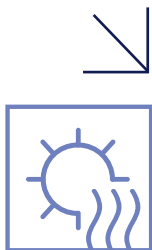
## Examen

- BTS (Brevet de Technicien Supérieur).
- Contrôle en Cours de Formation (CCF)  
et épreuves ponctuelles terminales en fin 2ème année.



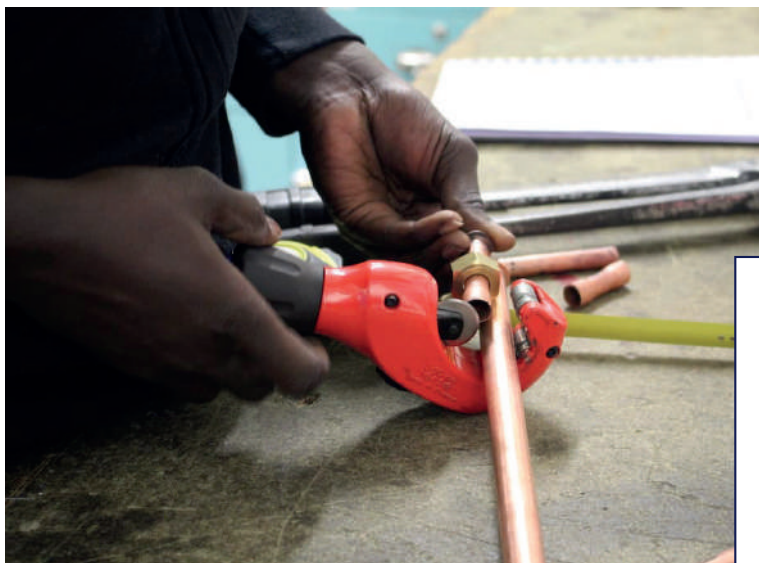
### Poursuites d'études

- Licence Professionnelle (Grenoble, Lyon, Nice, ...)
- Université (IUP Avignon)
- École d'ingénieurs



# CAP MIS

## Monteur Installateur Sanitaire



### Effectifs

- 12 élèves ou apprentis 1<sup>ère</sup> année (CAP 1)
- 12 élèves en 2<sup>ème</sup> année (CAP 2)

### Conditions d'accès

- Avoir le niveau fin de 3<sup>ème</sup> (COLLÈGE, SEGPA, PRÉPA MÉTIERS) ;
- ou 3<sup>ème</sup> Prépa Métiers ;
- Étude du dossier scolaire ;
- Entretien de motivation avec l'élève et sa famille.

## Finalités

- Acquérir une qualification de niveau 3.
- Le titulaire du CAP «Monteur Installateur Sanitaire» est capable de réaliser des activités de mise en oeuvre d'équipements du bâtiment assurant le confort sanitaire des personnes et des biens, dans le respect de la réglementation et de l'environnement. Tout en utilisant des techniques évolutives, il garde un aspect pratique spécifique dans la mise en oeuvre de matériaux différents : cuivre, acier, inox, PVC...
- Encore appelé «plombier» ses activités sont diverses, elles partent du compteur d'eau et vont jusqu'à l'installation des appareils sanitaires. Pour cela, il exécute les percements des différentes parois, façonne, assemble les canalisations et les raccorde aux différents appareils. Il est responsable de la mise en service de l'installation. Il effectue également les remises en état dues à l'usure normale, à la vétusté ou à des pannes.
- L'installateur sanitaire travaille presque exclusivement sur chantier où il intervient généralement seul et en coordination avec d'autres professionnels du bâtiment (électriciens, maçons, peintres...). Il est appelé à avoir une qualité de communication en direction de ses clients.



Plus de  
détails sur  
notre site

## Contenu de la formation

### Enseignement Général

- Français
- Histoire/Géographie
- Mathématiques
- Sciences physiques
- Anglais
- Arts appliqués
- Éducation physique et sportive

### Enseignement Professionnel

- Sanitaire
- Thermique (pompe à chaleur, solaire, etc.)
- Électricité domestique
- Eau chaude sanitaire, solaire
- Construction (conception et fabrication assistée par ordinateur)
- PSE : Prévention Santé Environnement

## Organisation des études et des stages

- **Statut scolaire** : période de 14 semaines de formation en entreprise réparties sur les 2 années.
- **Statut apprenti** : 12 semaines par an de formation au lycée.

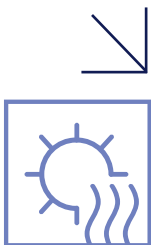
## Examen

C.A.P. (Certificat d'Aptitude Professionnelle).  
L'ensemble des épreuves est présenté en contrôles en cours de formation (CCF).



## Vie active ou poursuites d'études

- BAC PRO «Installateur en Chauffage Climatisation et Énergies Renouvelables» au Lycée Poutrain (intégration en 2ème année).
- AUTRES BAC PRO dans le champ professionnel du Bâtiment en formation scolaire ou en alternance.
- Mentions complémentaires.



# BAC PRO ICCER

Installateur en Chauffage  
Climatisation et Énergies  
Renouvelables

Métiers des  
Transitions  
Numérique  
et Énergétique



## Effectifs

- 15 élèves et apprentis en 1<sup>ère</sup> année (2de. Bac PRO)
- 15 élèves et apprentis en 2<sup>ème</sup> année (1ère. Bac PRO)
- 15 élèves et apprentis en 3<sup>ème</sup> année (Term. Bac Pro)

## Conditions d'accès

- Avoir obtenu le Diplôme National du Brevet (DNB) série générale ou professionnelle ;
- Étude du dossier scolaire ;
- Entretien de motivation avec l'élève et sa famille.

## Finalités

- Acquérir une qualification professionnelle de Technicien de niveau 4.
- Le titulaire du BAC PRO «Installateur en Chauffage Climatisation et Énergies Renouvelables» est un technicien professionnel chargé de la réalisation d'équipements énergétiques et climatiques. Il intervient dans les domaines d'application tels que le sanitaire, le thermique, la climatisation et la ventilation.
- Ses activités principales concernent l'implantation, la pose et le montage des équipements en les raccordant aux éléments des installations fluidiques et électriques. Il réalise la mise en service des installations, leurs réglages et configure leurs régulations. Il prend en compte l'évolution des techniques dans le cadre des nouvelles énergies et des énergies renouvelables.
- Il devra disposer d'aptitudes d'écoute vis-à-vis des autres corps d'état du bâtiment et de qualité de communication en direction de ses clients.

## Contenu de la formation

### Enseignement Général

- Français
- Histoire/Géographie
- Mathématiques
- Sciences physiques
- Anglais
- Arts appliqués
- Éducation physique et sportive

### Enseignement Professionnel

- Sanitaire, Thermique (pompe à chaleur, solaire, etc.)
- Climatisation
- Électricité domestique et industrielle
- Hydraulique, Régulation
- Froid Industriel
- Construction (conception et fabrication assistée par ordinateur)
- Économie et Gestion
- PSE : Prévention Santé Environnement

## Organisation des études

- **Durée** : 3 ans, 2 ans pour les élèves déjà titulaires d'un CAP industriel
- **Statut scolaire** : entre 20 et 26 semaines de formation en entreprise réparties sur les 3 années.
- **Statut apprenti** : à partir de la classe de 1ère (en fonction des résultats scolaires et de la motivation)

## Examen

- BAC PRO (Baccalauréat Professionnel).
- Contrôle en cours de Formation (CCF) et épreuves ponctuelles terminales en fin de 3<sup>ème</sup> année.

## Vie active ou poursuites d'études

- B.T.S. du secteur Énergétique pour les élèves bénéficiant d'un bon dossier scolaire.
- Mentions complémentaires du secteur énergétique.
- Possibilité d'effectuer 3 ans supplémentaires au Québec - CEGEP de Jonquière - Équivalence B.T.S.



Plus de détails sur notre site



**BACHENET BB BARRAL**  
Tous chauffages & sanitaires • Énergie solaire agréée

bachenet.barrat@orange.fr  
06 84 22 55 36  
04 92 21 47 37

ROUTE DE VACHERIE - LOT N°8 - ZA ENTRAIGUES II  
**05200 EMBRUN**  
L'ÉNERGIE EST NOTRE AVENIR. ÉCONOMISONS-LA.



# MC

## Technicien en Énergies Renouvelables

Option B : Énergie Thermique

**Formation en apprentissage**



### Effectifs

• 10 apprentis

### Conditions d'accès

- Baccalauréat Professionnel «ICCER» (Installateur en Chauffage Climatisation et Énergies Renouvelables)
- Autres Baccalauréats Professionnels ou Brevets Professionnels du secteur énergétique



## Finalités

- Acquérir une qualification professionnelle de spécialiste dans les énergies renouvelables thermiques : le solaire, la biomasse et le transfert
- Le titulaire de la Mention Complémentaire permet d'améliorer l'efficacité énergétique d'une structure, d'un équipement à partir d'un bilan énergétique ; les solutions énergétiques proposées utilisent les énergies renouvelables.

## Ses activités

Le technicien n'est pas un simple exécutant ; il peut participer à des mesures sur le bâti et contribuer à une étude simple ; il est également capable d'argumenter auprès du client sur la problématique de l'efficacité énergétique et des solutions techniques associées. Le titulaire de cette formation maîtrise les fondamentaux de son métier d'origine «Technicien en Énergétique». Cette formation lui permet d'approfondir ses compétences et ses connaissances des solutions techniques.

## Les emplois visés

Les emplois les plus courants attribués au titulaire de la Mention Complémentaire «Technicien en Énergies Renouvelables, option B Énergie Thermique» sont : Installateur, Monteur, Climaticien, Chauffagiste, Électricien, Énergéticien...

## Contenu de la formation

### Enseignement Général

- Français et conduite du projet
- Gestion
- Enseignement scientifique

### Enseignement Professionnel

- Étape et suivi d'une installation
- Réalisation et mise en service d'une installation
- Dossier technique et lecture de plan

## Organisation des études

- **Durée** : La durée du contrat d'apprentissage est de 1 année soit 52 semaines réparties de la façon suivante :
  - 12 semaines de formation (soit 450 heures)
  - + 1 semaine de révision au Lycée Poutrain
  - 33 semaines en Entreprise, dont 16 semaines obligatoires pour le passage de l'examen.
  - 1 semaine d'examen.
  - 5 semaines de congés payés.

## Examen

Trois épreuves ponctuelles :

- E 1 : préparation d'une intervention (durée 4 heures),
- E 2 : réalisation et mise en service d'une installation (durée 10 à 14 heures),
- E 3 : intervention de maintenance sur une installation et présentation des activités en milieu professionnel (durée de 4h30 à 6h30).



Plus de  
détails sur  
notre site



## Vie active ou poursuites d'études

- BTS Fluides Énergies Environnements :
  - Option B Génie Climatique ;
  - Option C Génie Frigorifique ;
  - Option D Maintenance Gestion Systèmes Fluidiques et Énergétiques.
- DUT Génie Thermique et Énergétique.





# CAP IMTB

## Interventions en Maintenance Technique des Bâtiments



### Effectifs

- 12 élèves ou apprentis en 1<sup>ère</sup> CAP
- 12 élèves ou apprentis en 2<sup>ème</sup> CAP

### Conditions d'accès

- Avoir le niveau fin de 3<sup>ème</sup> (COLLÈGE, SEGPA, PRÉPA MÉTIERS) ;
- Étude du dossier scolaire ;
- Entretien de motivation avec l'élève et sa famille...

## Finalités

- Acquérir une qualification professionnelle de Technicien de niveau 3.
- Le titulaire de ce diplôme effectue des travaux de maintenance, de rénovation, de réhabilitation ou de modification d'une partie d'un bâtiment, à l'intérieur ou à l'extérieur.
- Il intervient dans le secteur résidentiel, les bâtiments industriels, les établissements de collectivités (hôpitaux, écoles, administrations...). Pour cela, il maîtrise des techniques transversales : au niveau des finitions (carrelage, plâtrerie, peinture...), des installations et équipements (sanitaires, thermiques, électriques).
- Sensibilisé aux règles d'hygiène et de sécurité spécifiques aux chantiers sur lesquels il intervient, il peut travailler en hauteur, sur échafaudage, par exemple.



Plus de  
détails sur  
notre site

## Contenu de la formation

### Enseignement Général

- Français
- Histoire/Géographie
- Mathématiques
- Sciences physiques
- Anglais
- Arts appliqués
- Éducation physique et sportive

### Enseignement Professionnel

- Maçonnerie, Carrelage
- Menuiserie, Peinture
- Électricité, Plomberie
- PSE : Prévention Santé Environnement
- Construction (conception et fabrication assistée par ordinateur)

## Organisation des études

- **Durée** : 1, 2 ou 3 ans en fonction du niveau et des besoins.
- **Statut scolaire** : période de 14 semaines de formation en entreprise réparties sur l'ensemble du parcours.
- **Statut apprenti** : en moyenne, 12 semaines par an de formation au lycée.

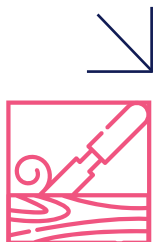
## Examen

- C.A.P. (Certificat d'Aptitude Professionnelle).
- Contrôles en cours de formation (CCF) et épreuve ponctuelle terminale en fin de 2ème année.



### Vie active ou poursuites d'études

- CAP MIS «Monteur Installateur Sanitaire».
- BAC PRO ICCER «Installateur en Chauffage Climatisation et Énergies Renouvelables».
- BAC PRO TMA «Technicien Menuisier Agenceur».
- Autres CAP ou Bac Professionnels du secteur du bâtiment (sous statut scolaire ou apprenti)



# BAC PRO TMA

## Technicien Menuisier Agenceur

Métiers de  
l'Agencement,  
la Menuiserie et,  
l'Ameublement



### Effectifs

- 15 élèves en 1<sup>ère</sup> année (2<sup>de</sup> PRO)
- 15 élèves en 2<sup>ème</sup> année (1<sup>ère</sup> Bac PRO)
- 15 élèves en 3<sup>ème</sup> année (Term. Bac Pro)

### Conditions d'accès

- Avoir obtenu le Diplôme National du Brevet (DNB) série générale ou professionnelle ;
- Étude du dossier scolaire ;
- Entretien de motivation avec l'élève et sa famille

## Finalités

- Acquérir une qualification professionnelle de Technicien de niveau 4.
- Le titulaire du BAC PRO «Technicien Menuisier Agenceur» est un technicien qui intervient pour fabriquer et mettre en oeuvre différents ouvrages de menuiserie extérieure et intérieure ainsi que des aménagements de locaux (bureau, cuisine, magasin...). Il travaille à partir du dossier architectural en tenant compte des concepts et normes de la menuiserie, des contraintes de l'entreprise et d'un cahier des charges.
- Ses activités principales concernent la production de sciages et la valorisation du matériau bois, la fabrication unitaire ou de petites séries de mobiliers et de menuiseries, la fabrication et la mise en oeuvre de construction bois et de fermetures et la réalisation d'ouvrages bois d'aménagement et d'agencement.
- Il sera amené à travailler dans des entreprises du Bois ou connexes, menuiserie aluminium, PVC, individuellement ou en équipe, de l'atelier au chantier selon la taille de l'entreprise, artisanale ou industrielle.



Plus de  
détails sur  
notre site

## Contenu de la formation

### Enseignement Général

- Français
- Histoire/Géographie
- Mathématiques
- Sciences physiques
- Anglais
- Arts appliqués
- Éducation physique et sportive

### Enseignement Professionnel

- Préparation des processus opérationnels
- Réglage et mise en oeuvre des systèmes de production
- Usinage traditionnel
- Usinage à positionnement numérique
- Usinage sur centre d'usinage
- Traitement et finitions
- Construction (conception et fabrication assistée par ordinateur)
- Économie et Gestion
- Prévention, Santé, Environnement

## Organisation des études

- **Durée** : 3 ans, 2 ans pour les élèves déjà titulaires d'un CAP industriel
- **Statut scolaire** : entre 20 et 26 semaines de formation en entreprise réparties sur les 3 années.
- **Statut apprenti** : à partir de la classe de 1ère (en fonction des résultats scolaires et de la motivation)

## Examen

- BAC PRO (Baccalauréat Professionnel).
- Contrôle en cours de Formation (CCF) et épreuves ponctuelles terminales en fin de 3ème année.



### Vie active ou poursuites d'études

- B.T.S. du secteur Bois pour les élèves bénéficiant d'un bon dossier scolaire.
- T.P. Menuisier de fabrication bois et dérivés en apprentissage.
- Possibilité d'effectuer 3 ans supplémentaires au Québec - CEGEP de Victoriaville - Équivalence B.T.S.



# TP MFBD

## Titre Professionnel Menuisier de Fabrication Bois et Dérivés

### Formation en apprentissage



### Conditions d'accès

- Tous publics ;
- Avoir le niveau 3ème, ou expérience équivalente ;

### Finalités

- Acquérir un titre professionnel du ministère du Travail de Niveau 3 (CAP, BEP).
- Le menuisier de fabrication bois et dérivés «travaille de manière sédentaire. Il réalise des usinages en série par enlèvement de matière (bois ou composite), sur des machines-outils conventionnelles ou numériques, à partir de dossiers de fabrication et dans le respect des règles de sécurité. Il réalise les réglages et assure la maintenance préventive de premier niveau de son outil de production. Sur machines-outils, il produit en série des plinthes, lambris, tablettes, caissons... Il les contrôle et les conditionne en attente de stockage. Il effectue seul ou en équipe des opérations de débit, d'usinage et de profilage de pièces d'ouvrages menuisés : meubles, huisseries, portes, fenêtres..., à partir de différents matériaux : bois, dérivés du bois et matériaux associés. Il assure l'assemblage des pièces, positionne des quincailleries, installe des volumes de verre sur des ouvrages menuisés, monte et contrôle des ouvrages menuisés.





## Contenu de la formation

L'ensemble des 3 modules permet d'accéder au titre professionnel de niveau 5 (CAP) de Menuisier de Fabrication Bois et Dérivés. Des qualifications partielles, sous forme de certificats de compétences professionnelles (CCP), peuvent être obtenues en suivant un ou plusieurs modules. À partir de l'obtention d'un CCP les candidats peuvent se présenter aux autres CCP pour obtenir le titre professionnel dans la limite de la durée de validité du titre. Une période en entreprise est également possible en fonction de votre projet professionnel.

Une sensibilisation au développement durable est réalisé tout au long de la formation : optimiser la matière en limitant les chutes, assurer le tri des déchets, travailler en sécurité pour limiter les risques d'accident



Plus de  
détails sur  
notre site

## Organisation des études

- **Durée totale maximale de 1090 heures** dont 590 heures en entreprise et 500 heures en centre de formation. La durée de la formation est indicative et sera déterminée en fonction de votre profil.
- **Modalités pédagogiques** : cours collectifs.
- **Expertise des intervenants** : Enseignants certifiés Éducation Nationale, formateurs Bac +3 avec une expérience significative en formation d'adultes, intervenants professionnels.
- **Équipements pédagogiques** : Plateaux techniques équipés.
- **Modalités de suivi et d'individualisation**
  - Positionnement en amont de l'entrée en formation.
  - Prise en compte de la satisfaction des bénéficiaires en cours et fin de formation.

## Examen

Accéder aux métiers de menuisier de fabrication, opérateur de débit, opérateur de fabrication bois, opérateur d'usinage, ouvrier qualifié menuiseries / ameublement.



# Bois Béton

Pont de Frappe, 05260 FOREST-SAINT-JULIEN  
**04 92 23 75 40** [contact@boisbeton.fr](mailto:contact@boisbeton.fr)



## Mickaël Ribail

Charpente - Couverture - Rénovation  
 06 87 25 64 14 [mickaël.ribail@charpente-champsaur.fr](mailto:mickaël.ribail@charpente-champsaur.fr)  
 Les Bonnets 05260 St Jean St Nicolas



### ALP VÊTEMENTS

Vêtements, Chaussures et articles de sport  
**04 92 55 92 81**  
[alpvêtements@orange.fr](mailto:alpvêtements@orange.fr)  
 Rue principale - 05260 Pont du Fossé



## Le Bistrot du Drac

Tél. 09 86 40 31 85  
 Facebook : Le Bistrot du Drac  
 2 Grand Rue Pont du Fossé  
 05260 Saint-Jean-Saint-Nicolas



## EIRL GARNIER Florent

Plomberie - Chauffage - Sanitaire - Ramonage - Entretien chaudière  
 Energies Renouvelables - Dépannage et Installation  
 Devis gratuit  
 Manse - 05260 Forest Saint Julien  
 ☎ 06 84 12 03 87 - [garnier.plomberie@orange.fr](mailto:garnier.plomberie@orange.fr)



## BRASSERIE WALPINE

LA BIÈRE QUI COULE DE SOURCE  
 Ouvert toute l'année  
 Brasserie Artisanale  
 Bar / Boutique / Visite Dégustation  
**06 16 21 38 04**  
 4 rue de l'Estripi - 05260 Pont du Fossé  
[WALPINE.FR](http://WALPINE.FR)  
 L'abus d'alcool est dangereux pour la santé, à consommer avec modération




## Garage des Autanes

05260 Pont du Fossé  
 04 92 55 94 50  
[garagedesautanes@gmail.com](mailto:garagedesautanes@gmail.com)



## biocoop La Juncha

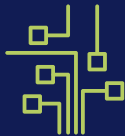
Lieu dit la Garenne,  
 05260 St-Jean-St-Nicolas  
 04 92 23 25 06  
[contact@biocoop-lajuncha.fr](mailto:contact@biocoop-lajuncha.fr)  
[www.biocoop-lajuncha.fr](http://www.biocoop-lajuncha.fr)

Du mardi au samedi  
 9h-13h / 14h30-19h  
 et le lundi pendant tout l'été



# **LA VIE DU LYCÉE**

**au lycée  
professionnel  
Poutrain**







➤ Dans un écran de verdure au milieu de la nature

➤ Sentiment de liberté : pas de grillage

➤ Esprit familial qui favorise l'autonomie et la confiance en soi



# > L'espace foyer, le CDI et la permanence



L'espace foyer, CDI et permanence a entièrement été repensé, réaménagé et modernisé en 2022 pour offrir un lieu de vie et de travail convivial et accueillant. Réalisé avec et pour les élèves, il comporte :

- un coin lecture / détente avec de nombreuses banquettes, livres / BD / magazines, jeux, télé et baby foot ;
- une buvette avec un bar en matériaux recyclés par la filière bois ;
- un espace de travail et un pôle informatique.

Désormais complètement modulable, cette grande salle est à la fois un lieu de détente et un espace de partage entre les professeurs et les jeunes durant l'étude dirigée.





# LES + du lycée

## Ouverture internationale

Partenariats avec le Canada et l'Italie :

- Séjours organisés régulièrement en Italie pour les collégiens et au Canada pour les lycéens
- Possibilité de poursuite d'étude post Bac dans des CEGEPS au Québec (équivalent BTS)



## Association sportive

Une Association Sportive, sous la responsabilité des deux enseignants d'Éducation Physique et Sportive, fonctionne activement au sein de l'établissement.

Notre structure géographique et nos équipements de proximité permettent de proposer des activités "glisse" hivernales particulièrement appréciées des élèves, telles que le ski sous toutes ses formes, le hockey sur glace... Les sports de pleine nature (VTT, raids multisports...) et les sports collectifs sont plus généralement proposés à l'automne et au printemps. En plus des cours d'EPS, les activités sportives sont organisées majoritairement le mercredi après-midi ou sur la pause méridienne. La participation aux activités de l'Association Sportive nécessite d'être licencié à l'UNSS.





# Les options

## GRUPE DÉFENSE

Ouvert à tous les élèves de la quatrième à la Terminale. Sorties le mercredi après-midi pour découvrir des différents métiers liés à la défense : visite du 4e régiment de Chasseurs, de la base navale de l'arsenal de Toulon, du SDIS, entraînement avec les chiens d'avalanche...



## SECTION VTT / SKI ALPIN

**Préparation possible aux tests techniques de pisteurs-secouristes**

Encadrés par des moniteurs Diplômés d'Etat et les enseignants d'EPS, le petit groupe de vététistes volontaire dévale les pentes de notre belle vallée tous les lundis matins. Ski alpin en période hivernale.



# Projets et réalisations

Chaque année, toutes les filières et tous les niveaux travaillent autour de projets concrets comme des réalisations pour des collectivités locales (mettre photo trophées) et des sorties culturelles et professionnelles (salons, entreprises...) sont organisées.



 Sur notre instagram



 Sur notre facebook

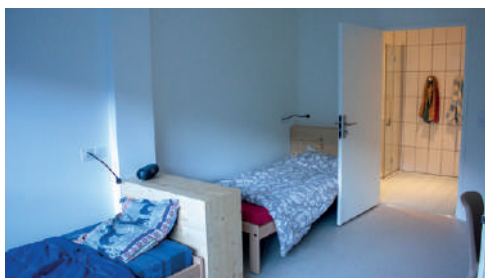
# CADRE de vie



## L'internat

- > Entièrement rénové en 2023
- > + d'espace - d'élèves
- > Mobilier (bureau, table de nuit...) réalisé par les élèves de la section bois





## Frais de scolarité et d'hébergement

Les frais de scolarité et d'hébergement représentent un montant forfaitaire annuel quelle que soit la classe suivie et selon le régime d'hébergement choisi. Ils sont facturés aux familles selon un échéancier mensualisé sur 10 mois (de septembre à juin). Ils sont fixés et revus tous les ans par décision du Conseil d'Administration.

# Renseignements pratiques

## Accueil

Le Lycée Professionnel Privé Pierre et Louis POUTRAIN accueille 200 élèves. Les élèves peuvent être accueillis selon le régime d'externat, demi-pensionnat ou internat.

- La restauration est assurée par la Société CTC sous forme de self-service.
- Les cours ont lieu du lundi après-midi au vendredi après-midi.

Le mercredi après-midi est consacré aux activités de l'Association Sportive (UNSS : Union Nationale de Sport Scolaire), aux activités de l'internat et à la formation SST (Sauveteur Secouriste au Travail).

## Transport scolaire

- Pour les élèves demi-pensionnaires :  
Départ quotidien de Gap (IUT) et de Saint-Bonnet (place de la Mairie).
  - Pour les élèves pensionnaires :  
Départ hebdomadaire de Gap le lundi midi.  
Retour hebdomadaire à partir du Lycée jusqu'à Gap le vendredi après-midi.
- Les élèves des autres départements se renseigneront directement auprès de leur Conseil Général pour la prise en charge des frais de déplacement hebdomadaire.
- Informations et inscriptions : <https://zou.maregionsud.fr>



Plus de  
détails sur  
notre site



## Remerciements

Le lycée professionnel Poutrain adresse ses plus sincères remerciements à Mesdames et Messieurs les artisans et chefs d'entreprise qui ont bien voulu apporter leur appui pour l'édition de la brochure.



Agence de communication  
de l'Enseignement

### RÉALISATION - CONCEPTION - RÉGIE PUBLICITAIRE

Ekole - SAS ECP26 - 15 Avenue John Kennedy  
26200 MONTÉLIMAR  
02.40.29.73.73 - [contact@ekole.fr](mailto:contact@ekole.fr)

[ekole.fr](http://ekole.fr)



Retrouvez  
notre brochure  
en ligne

## NOS PARTENAIRES

JERÔME DULOUT - AGENT GÉNÉRAL AXA  
SASU ELIE PELLEGRIN  
LAGOUTTE PEINTURE  
FABIEN DISDIER PLOMBERIE  
ECHAF 05  
SARL ALP VETEMENTS  
EURL MENIER SPORTS  
DOLCE TABAC SOUVENIRS  
LE BISTROT DU DRAC  
BOULANGERIE RICOU  
BACHENT BARRAL  
THERMA G.E.D  
BONNARDEL CHARPENTE SARL  
LE PETIT PARADIS DU VIN  
BRUN MENUISERIE  
CHAMPSAUR OPTIQUE  
LA CONFISERIE ALPINE  
EURL GARNIER FLORENT  
BOIS ET BETON  
BRASSERIE WALPINE  
SARL RIBAIL MICKAEL  
EYMAR DAUPHIN SPORT 2000  
GARAGE DES AUTANES  
SCOP ARL LA JUNCHA  
GAYRAL-REYNIER  
ANDRETY





**Brun Menuiserie**

Neuf et rénovation  
Portes, Fenêtres, Velux  
Volets roulants  
Agencement intérieur  
Parquet  
Serrurerie  
Fabrication sur mesure  
Balcon, Terrasse  
Petite charpente

Julien Brun - Peyre Vire - 05500 Saint-Bonnet  
T: 04 92 44 31 72 // 06 81 03 45 62 // M: brunmenuiserie@gmail.com



**Le Bistrot du Drac**

Tél. 09 86 40 31 85  
Facebook : Le Bistrot du Drac  
2 Grand Rue Pont du Fossé  
05260 Saint-Jean-Saint-Nicolas





**ECHAF05**  
LOCATION  
ÉCHAFAUDAGES

Laurent EYRAUD  
Montage et Démontage

**Laurent EYRAUD**  
laurent.echaf05@gmail.com  
📞 06 07 39 56 97  
167 chemin de la pépinière, le village  
**05500 SAINT LAURENT DU CROS**  
eyraud-echafaudage.fr



**SASU Elie PELLEGRIN**  
**PRODUITS PETROLIERS**  
05260 Forest St Julien  
04 92 50 71 25

**LIBRE SERVICE CARBURANTS**  
**GAZOLE - ESSENCES - 24/24 - 7/7**  
**FIOUL - GAZOLE NON ROUTIER**




126 route du Pont Blanc  
Pré du Cros - 05260 FOREST-ST-JULIEN  
sasu.pellegrin@gmail.com

**Tél. 04 92 50 71 25**



N°ORIAS 19 007 670 - 19 007 671



Jérôme  
**DULOUT**

Nicolas  
**TOUSSAINT**

**ASSURANCES - BANQUE**

27 rue de Chaillol  
05500 St Bonnet en Champsaur  
Tél. 04 92 50 56 66  
agence.dulouttoussaint@axa.fr

**ENTREPRISE  
DE PEINTURE**



*Lagoutte  
Peinture*

Ravalement de façades • Revêtements  
sols et murs • Isolation par l'extérieur

05260 St Michel de Chaillol  
Tél./Fax : 04 92 50 49 16 • 06 85 05 72 33  
patrick.lagoutte5@gmail.com



**Fabien Disdier**



- Plomberie
- Chauffage
- Énergie solaire
- Énergie renouvelable

05500 ST-JULIEN-EN-CHAMPSAUR • Tél. 06 84 20 79 09  
fabien.disdier0254@orange.fr

VIENNOISERIE PÂTISSERIE

*Boulangerie*

**RICOU**

Depuis 1967

Le Village - 05260 Pont du Fossé - Tél. 04 92 49 97 66